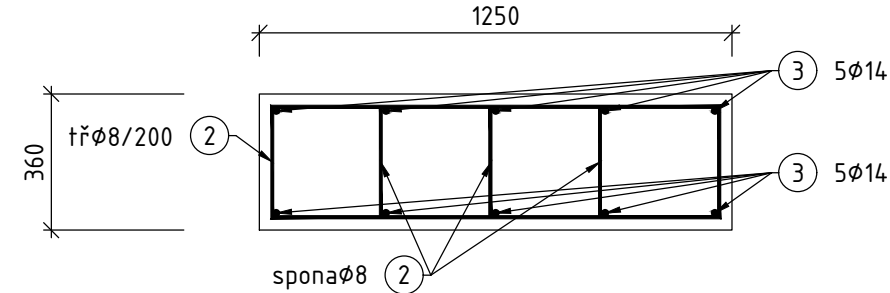


SCHÉMA VÝZTUŽE ŽB STĚN A SLOUPŮ NAD 1.NP

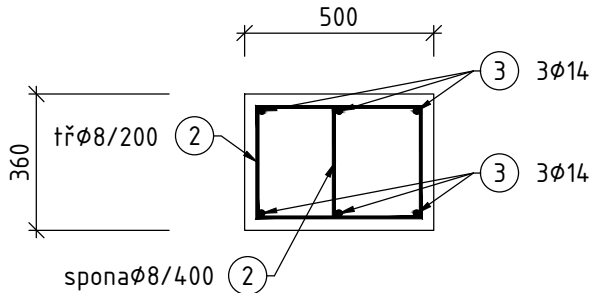
TYPICKÝ ŘEZ SLOUPEM

S_{1.01} 1250x360
M1:20



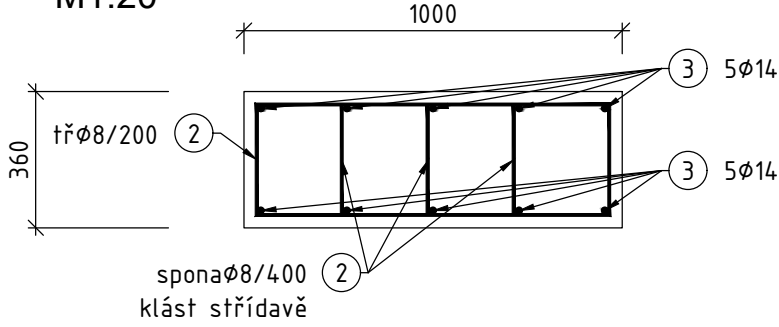
TYPICKÝ ŘEZ SLOUPEM

S_{1.02} 500x360
M1:20



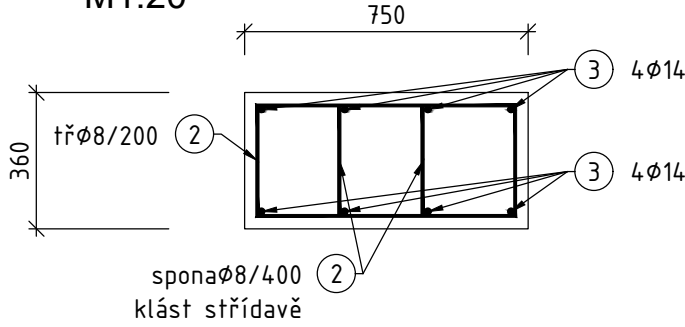
TYPICKÝ ŘEZ SLOUPEM

S_{1.03} 1000x360
M1:20



TYPICKÝ ŘEZ SLOUPEM

S_{1.04} 750x360
M1:20

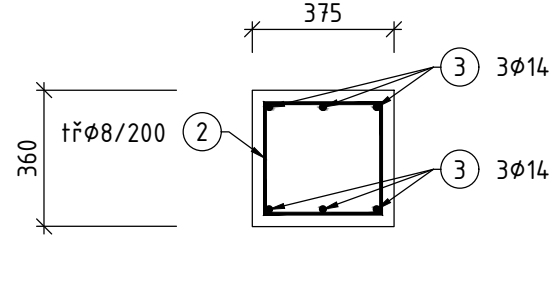


POZNÁMKY:

- PŘED ZAPOČETÍM STAVEBNÍCH PRACÍ JE TŘEBA ZPRACOVAT PODROBNOU DÍLENSKOU DOKUMENTACI
- NÁVRH BYL PROVEDEN DLE ČSN EN 1992
- POKUD NASTANOU NEJASNOSTI KONTAKTUJTE STATIKA
- TLOUŠTKY STĚN JSOU BEZ IZOLACÍ A OMÍTEK
- VÝKAZ BETONÁŘSKÉ VÝZTUŽE VE VÝKRESU D.1.2.2-2.3
- ROZMĚRY JSOU UVÁDĚNÉ V MILIMETRECH
- UVEDENÉ DÉLKY JSOU VZTAŽENY K OSÁM PROFILŮ
- DISTANČNÍ TĚLESA A DISTANČNÍ LIŠTY DLE ZKUŠENOSTI DODAVATELE
- PROSTUPY A GEOMETRII KONSTRUKCE DLE AKTUÁLNÍCH POŽADAVKŮ ASŘ. PŘED ZAČÁTKEM PRACÍ NUTNO PROVÉST KOORDINACI S PROFESEMI
- V PROJEKTU JSOU ZAPRACOVÁNY POŽADAVKY NA STAVEBNÍ ÚPRAVY JEDNOTLIVÝCH PROFESÍ (PROSTUPY, DRÁŽKY, ...) ZNÁMÉ V DOBĚ VYDÁNÍ DOKUMENTACE. PŘED REALIZACÍ BUDOU POZICE STAVEBNÍCH ÚPRAV OVĚŘENY DLE PROJEKTŮ JEDNOTLIVÝCH PROFESÍ, PŘÍPADNĚ NOVÉ ÚPRAVY NUTNO KONZULTOVAT SE STATIKEM V RÁMCI AUTORSKÉHO DOZORU

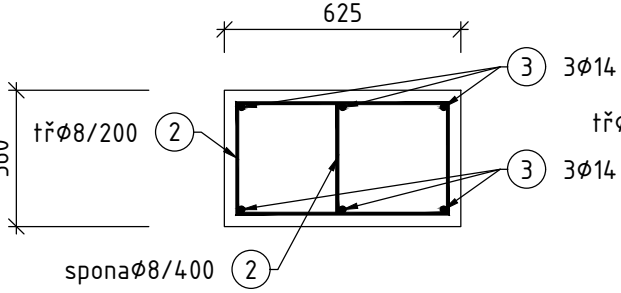
TYPICKÝ ŘEZ SLOUPEM

S_{1.05} 375x360
M1:20



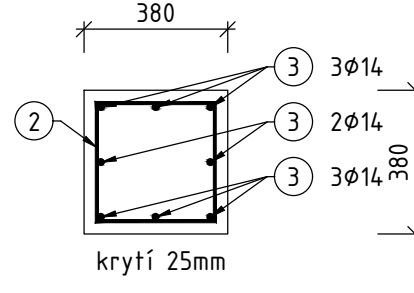
TYPICKÝ ŘEZ SLOUPEM

S_{1.06} 625x360
M1:20



TYPICKÝ ŘEZ SLOUPEM

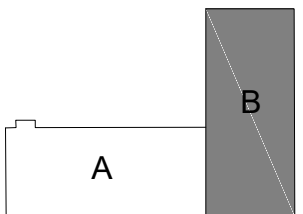
S_{1.09} 380x380
M1:20



PROVÁDĚNÍ DLE:

- ČSN EN 13670 - PROVÁDĚNÍ BETONOVÝCH KONSTRUKCÍ
- ČSN EN 206+A1 - BETON - SPECIFIKACE, VLASTNOSTI, VÝROBA A SHODA
- ČSN 730210-1 - GEOMETRICKÁ PŘESNOST VE VÝSTAVBĚ

SCHÉMA:

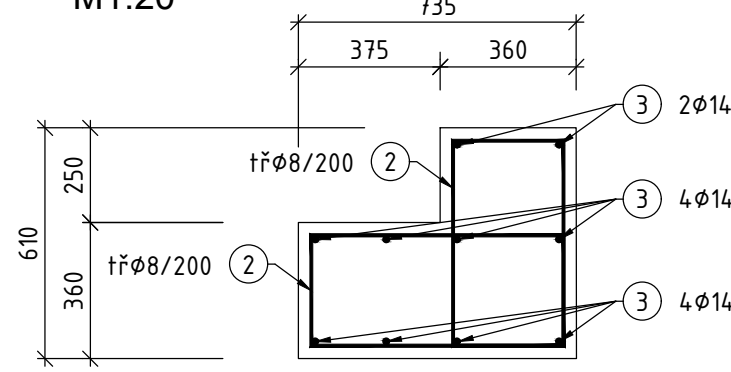


BETON C25/30, XC1 (CZ, F.1.1) - S3
BETONÁŘSKÁ VÝZTUŽ B500B
KRYTÍ 25mm

PROJEKTOVÝ POČÁTEK 0,000 = 219,710 m n.m.	POZNÁMKY Úroveň projektového počátku stanovena podlahou stávajícího objektu A v 1NP
--	--

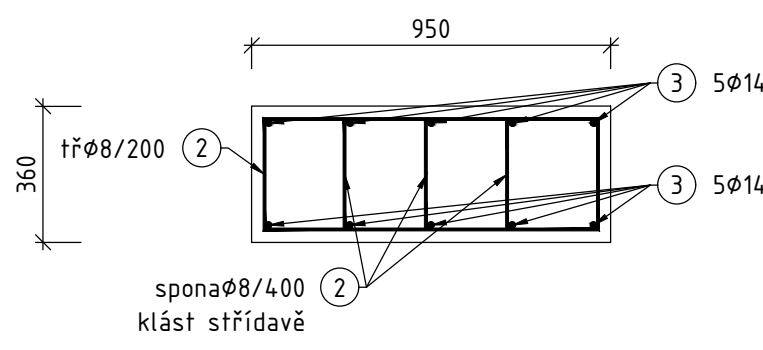
TYPICKÝ ŘEZ SLOUPEM VE

S_{1.07} 735-610x360;
M1:20



TYPICKÝ ŘEZ SLOUPEM

S_{1.08} 950x360
M1:20



GENERÁLNÍ PROJEKTANT

HLAVNÍ INŽENÝR PROJEKTU	ING. MIROSLAV POLÁČEK		
ZODPOVĚDNÝ PROJEKTANT	ING. MIROSLAV POLÁČEK		
PROJEKTANT KRESLIL	ING. MAREK JIRÁSEK ING. TOMÁŠ JANČA		
INVESTOR:	Střední průmyslová škola elektrotechnická a Vyšší odborná škola Pardubice Karla IV. 13, 530 02 Pardubice		
MÍSTO STAVBY:	Č. PARCELY: 4769, 4881/3, 4882/3		
	KRAJ: PARDUBICKÝ KRAJ	K.Ú.: PARDUBICE	
OBJEKT:	ČLENĚNÍ PD		
SO-02	D.1.2 STAVEBNĚ KONSTRUKČNÍ ŘEŠENÍ		
OBSAH:	SCHÉMA VÝZTUŽE ŽB STĚN A SLOUPŮ NAD 1.NP		

<div>statika dynamika</div> <div>architektura • komplexní stavební projekce</div> <div>W: www.statika-dynamika.cz • T: +420 608 267 712</div>			
AKCE:			
SPŠ ELEKTROTECHNICKÁ PARDUBICE - REKONSTRUKCE AREÁLU DO NOVÉHO			
DATUM:	09/2018	ZAK.ČÍSLO:	PARÉ:
FORMÁT:	420x297	16-132-25-5	
STUPEŇ PD:	MĚŘITKO:	ČÍSLO VÝKRESU:	
DPS	1:20	D.1.2.2 02.2	